

# LipoVasCell

Stromal Vascular Cell

# LipoVasCell

Stromal Vascular Cell



سلول درماتی Stem Cell Therapy

REGENERATION FOR EVERY GENERATION

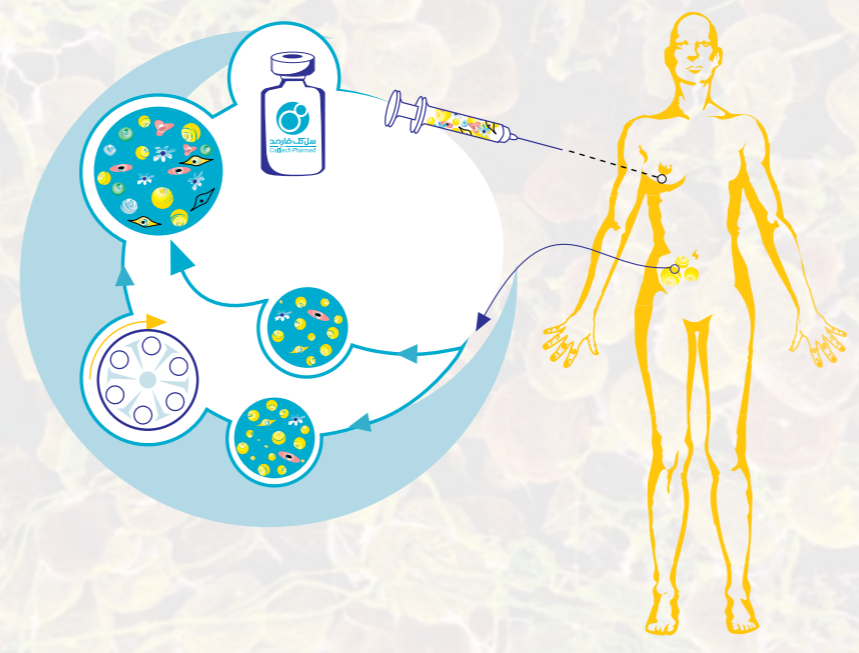
# LipoVasCell

Stromal Vascular Cell

**لیپوواس سل** (SVF) Stromal Vascular Fraction مشتق از بافت چربی خود بیمار و مخلوطی از سلول‌های پره آدیپوسیت، سلول‌های مزانشیم، سلول‌های پیش ساز اندوتلیال، لنفوسیت B، T و ماکروفاژهای بافت چربی است. برای تولید این محصول از بیمار نمونه‌ی بافت چربی معمولاً با روش آسپیراسیون از ناحیه شکم و یا باسن گرفته‌شده و سپس سلول‌های استرومایی دیواره عروق با هضم آنزیمی از بافت چربی جدا شده و به همراه مقدار تعیین‌شده‌ای از بافت چربی خود بیمار در موضع موردنظر تزریق می‌گردد. برای تولید این محصول از فاکتورهای رشد و یا آنتی‌بیوتیک استفاده نمی‌شود. **ماده مؤثره:** ماده مؤثره محصول لیپوواس سل عبارت است از سلول‌های زنده استرومایی دیواره عروق مشتق از بافت چربی خودی که بیان‌کننده شاخص‌های سلول‌های استرومایی، قابلیت تکثیر و تمایز به رده‌های مزودرمی شامل استخوان، غضروف و چربی است. این سلول‌ها دارای قابلیت کنترل التهاب و پاسخ‌های ایمنی است. این سلول‌ها دارای قابلیت تمایز به سلول‌های عروقی و ایجاد عروق خونی جدید هستند. **ماده حاصل:** این محصول حاوی کلرید سدیم ۰.۹٪ به‌عنوان حامل سلول است. **شکل دارویی:** محصول لیپوواس سل به‌صورت مخلوط سلول‌های استرومال عروقی با بافت چربی است. در هر میلی‌لیتر از بافت چربی به طور متوسط ۵۰۰۰۰ سلول وجود دارد که برحسب محل ضایعه حجم بافت چربی و مقدار کل سلول‌ها متفاوت است. **بسته‌بندی:** روش استفاده: محصول لیپوواس سل به همراه مقدار مشخصی از بافت چربی خود شخص در موضع به‌صورت داخل درمی تزریق می‌گردد. **موارد مصرف:** از محصول لیپوواس سل می‌توان در درمان ضایعات برداشت محدود بافت پستان (partial mastectomy) (تورفته) پوست متعاقب رادیوتراپی و یا شیمی‌درمانی • شکل‌دهی به بافت پستان متعاقب که امروزه به‌صورت معمول در بسیاری از بیماران که نیاز به افزایش حجم در بافت‌های نرم و یا پوست دارند استفاده می‌شود. به این عمل لیپوترانسفر گفته می‌شود که در طی آن بافت چربی از ناحیه شکم و یا باسن بیمار گرفته شده و بعد از فراوری اولیه در موضع موردنظر تزریق می‌گردد. محصول لیپوواس سل یک سوسپانسیون سلولی غنی از سلول‌های استرومایی دیواره عروقی و مخلوطی از سایر سلول‌های بنیادی است که در صورت اضافه شدن به بافت چربی قبل از تزریق، ماندگاری آن افزایش یافته و نیاز بیماران به تزریق‌های مکرر کاهش می‌یابد. **مقدار مصرف:** ملیف میزان مصرف این محصول بستگی به حجمی دارد که باید اصلاح شود. تمدد ۵۰۰۰۰ سلول به ازای هر میلی‌لیتر چربی تزریقی دوز درمانی این محصول است این محصول تک‌دوز بوده و در صورت نیاز به تکرار تزریق حداقل فاصله زمانی باید سه ماه باشد. اثرات و عوارض بیش از دو تزریق تاکنون در مورد این محصول مطالعه نشده است. **نحوه نگهداری:** این محصول قبل از استفاده باید در دمای ۲ تا ۸ درجه و دور از نور مستقیم خورشید نگهداری شده و تا ۱۲ ساعت بعد از تولید مصرف شود زیرا تأخیر بیش از ۱۲ ساعت در مصرف، سبب کاهش قدرت اثر آن می‌شود. **موارد منع مصرف:** استفاده از داروهای سیئوتوکسیک و سرکوب‌کننده ایمنی • ابتلا به انواع بدخیمی‌ها • کاشت پروتز در موضع دریافت‌کننده سلول • سابقه حساسیت به پروتئین‌های حیوانی • سابقه تزریق بوتاکس در ۶ ماه اخیر • سابقه استفاده از پرکننده‌های موقت • سابقه تزریق پرکننده‌های دائم • لیزر درمانی در ۶ ماه گذشته **زمان باردار:** استفاده از این محصول در زنان باردار مورد ارزیابی قرار نگرفته است. لذا توصیه نمی‌شود. **کودکان:** استفاده از این محصول در افراد زیر ۱۸ سال مجاز نیست. **هشدار:** استفاده از محصول در مواردی که بسته‌بندی محصول آسیب‌دیده یا از تاریخ انقضای آن گذشته باشد، توصیه نمی‌شود. محصول لیپوواس سل از بافت چربی خود فرد جدا شده و به‌صورت اختصاصی برای فرد دهنده بافت چربی تولید شده و استفاده آن توسط فرد دیگر ممکن است واکنش‌های حساسیتی بسیار شدیدی را به همراه داشته باشد. **عوارض جانبی:** حساسیت، التهاب و ادم در موضع تزریق در افراد استفاده‌کننده از این محصول در ۲۴ ساعت اولیه بعد از تزریق ممکن است رخ دهد. ایجاد تومور پس از استفاده از این محصول تاکنون گزارش نشده است. **توصیه‌های پزشکی:** توصیه می‌شود بیماران تا سه روز بعد از تزریق از آنتی‌بیوتیک، ضد درد و ضد التهاب استفاده کرده و تا ۲۴ ساعت بعد به‌طور متناوب از کمپرس سرد استفاده کنند.

# LipoVasCell

Stromal Vascular Cell



# لیپوواس سل

سلول استرومال عروق بافت چربی

**لیپوواس سل** یک فرآورده سلولی است و حاصل فرآوری در شرایط استریل است. این محصول با عنوان علمی شناخته شده Stromal Vascular Fraction (SVF) مشتق از بافت چربی خود بیمار و مخلوطی از سلول‌های پره آدیپوسیت، سلول‌های مزانشیم، سلول‌های پیش ساز اندوتلیال، لنفوسیت B، T و ماکروفاژهای بافت چربی است. برای تولید این محصول از بیمار نمونه‌ی بافت چربی معمولاً با روش آسپیراسیون از ناحیه شکم و یا باسن گرفته‌شده و سپس سلول‌های استرومایی دیواره عروق با هضم آنزیمی از بافت چربی جدا شده و به همراه مقدار تعیین‌شده‌ای از بافت چربی خود بیمار در موضع موردنظر تزریق می‌گردد. برای تولید این محصول از فاکتورهای رشد و یا آنتی‌بیوتیک استفاده نمی‌شود. **ماده مؤثره:** ماده مؤثره محصول لیپوواس سل عبارت است از سلول‌های زنده استرومایی دیواره عروق مشتق از بافت چربی خودی که بیان‌کننده شاخص‌های سلول‌های استرومایی، قابلیت تکثیر و تمایز به رده‌های مزودرمی شامل استخوان، غضروف و چربی است. این سلول‌ها دارای قابلیت کنترل التهاب و پاسخ‌های ایمنی است. این سلول‌ها دارای قابلیت تمایز به سلول‌های عروقی و ایجاد عروق خونی جدید هستند. **ماده حاصل:** این محصول حاوی کلرید سدیم ۰.۹٪ به‌عنوان حامل سلول است. **شکل دارویی:** محصول لیپوواس سل به‌صورت مخلوط سلول‌های استرومال عروقی با بافت چربی است. در هر میلی‌لیتر از بافت چربی به طور متوسط ۵۰۰۰۰ سلول وجود دارد که برحسب محل ضایعه حجم بافت چربی و مقدار کل سلول‌ها متفاوت است. **بسته‌بندی:** روش استفاده: محصول لیپوواس سل به همراه مقدار مشخصی از بافت چربی خود شخص در موضع به‌صورت داخل درمی تزریق می‌گردد. **موارد مصرف:** از محصول لیپوواس سل می‌توان در درمان ضایعات برداشت محدود بافت پستان (partial mastectomy) (تورفته) پوست متعاقب رادیوتراپی و یا شیمی‌درمانی • شکل‌دهی به بافت پستان متعاقب که امروزه به‌صورت معمول در بسیاری از بیماران که نیاز به افزایش حجم در بافت‌های نرم و یا پوست دارند استفاده می‌شود. به این عمل لیپوترانسفر گفته می‌شود که در طی آن بافت چربی از ناحیه شکم و یا باسن بیمار گرفته شده و بعد از فراوری اولیه در موضع موردنظر تزریق می‌گردد. محصول لیپوواس سل یک سوسپانسیون سلولی غنی از سلول‌های استرومایی دیواره عروقی و مخلوطی از سایر سلول‌های بنیادی است که در صورت اضافه شدن به بافت چربی قبل از تزریق، ماندگاری آن افزایش یافته و نیاز بیماران به تزریق‌های مکرر کاهش می‌یابد. **مقدار مصرف:** ملیف میزان مصرف این محصول بستگی به حجمی دارد که باید اصلاح شود. تمدد ۵۰۰۰۰ سلول به ازای هر میلی‌لیتر چربی تزریقی دوز درمانی این محصول است این محصول تک‌دوز بوده و در صورت نیاز به تکرار تزریق حداقل فاصله زمانی باید سه ماه باشد. اثرات و عوارض بیش از دو تزریق تاکنون در مورد این محصول مطالعه نشده است. **نحوه نگهداری:** این محصول قبل از استفاده باید در دمای ۲ تا ۸ درجه و دور از نور مستقیم خورشید نگهداری شده و تا ۱۲ ساعت بعد از تولید مصرف شود زیرا تأخیر بیش از ۱۲ ساعت در مصرف، سبب کاهش قدرت اثر آن می‌شود. **موارد منع مصرف:** استفاده از داروهای سیئوتوکسیک و سرکوب‌کننده ایمنی • ابتلا به انواع بدخیمی‌ها • کاشت پروتز در موضع دریافت‌کننده سلول • سابقه حساسیت به پروتئین‌های حیوانی • سابقه تزریق بوتاکس در ۶ ماه اخیر • سابقه استفاده از پرکننده‌های موقت • سابقه تزریق پرکننده‌های دائم • لیزر درمانی در ۶ ماه گذشته **زمان باردار:** استفاده از این محصول در زنان باردار مورد ارزیابی قرار نگرفته است. لذا توصیه نمی‌شود. **کودکان:** استفاده از این محصول در افراد زیر ۱۸ سال مجاز نیست. **هشدار:** استفاده از محصول در مواردی که بسته‌بندی محصول آسیب‌دیده یا از تاریخ انقضای آن گذشته باشد، توصیه نمی‌شود. محصول لیپوواس سل از بافت چربی خود فرد جدا شده و به‌صورت اختصاصی برای فرد دهنده بافت چربی تولید شده و استفاده آن توسط فرد دیگر ممکن است واکنش‌های حساسیتی بسیار شدیدی را به همراه داشته باشد. **عوارض جانبی:** حساسیت، التهاب و ادم در موضع تزریق در افراد استفاده‌کننده از این محصول در ۲۴ ساعت اولیه بعد از تزریق ممکن است رخ دهد. ایجاد تومور پس از استفاده از این محصول تاکنون گزارش نشده است. **توصیه‌های پزشکی:** توصیه می‌شود بیماران تا سه روز بعد از تزریق از آنتی‌بیوتیک، ضد درد و ضد التهاب استفاده کرده و تا ۲۴ ساعت بعد به‌طور متناوب از کمپرس سرد استفاده کنند.